

HISTORIA

Unidad
1

¿Cómo es el lugar donde vivimos?

Lección
1

¿Cómo me ubico en mi entorno y en el país?

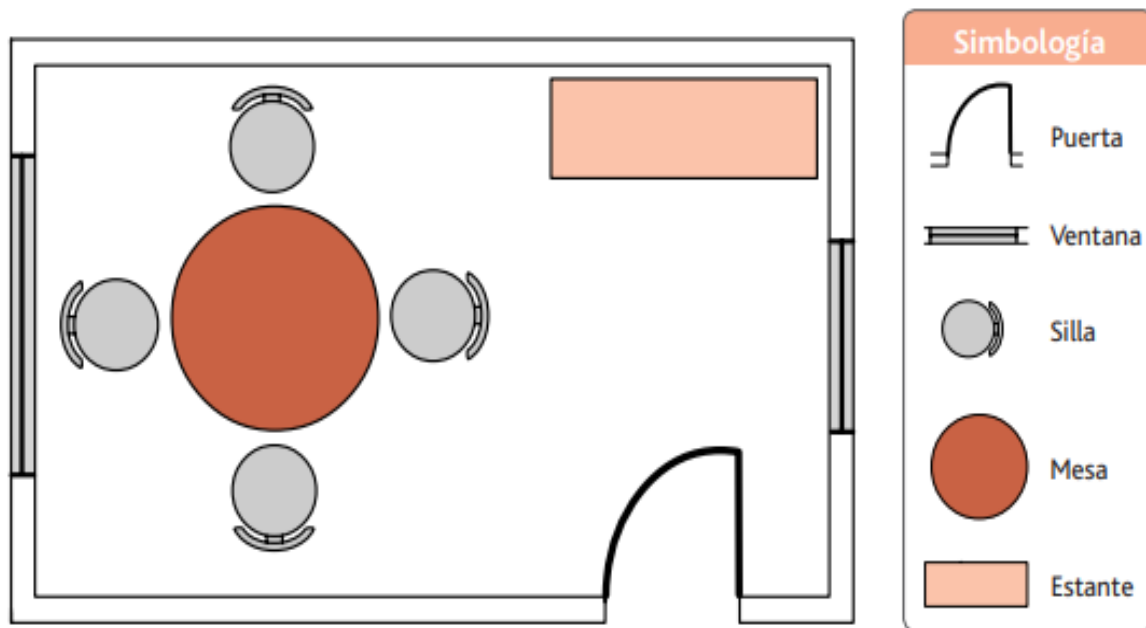
En esta unidad aprenderás a **ubicarte en tu entorno y en Chile**, utilizando planos y mapas.

¿Qué son los planos?

Un plano es un dibujo de un lugar y sus objetos mirados desde arriba.

ACTIVIDAD 1

- Observa el siguiente plano del comedor de una casa. Luego responde las preguntas.



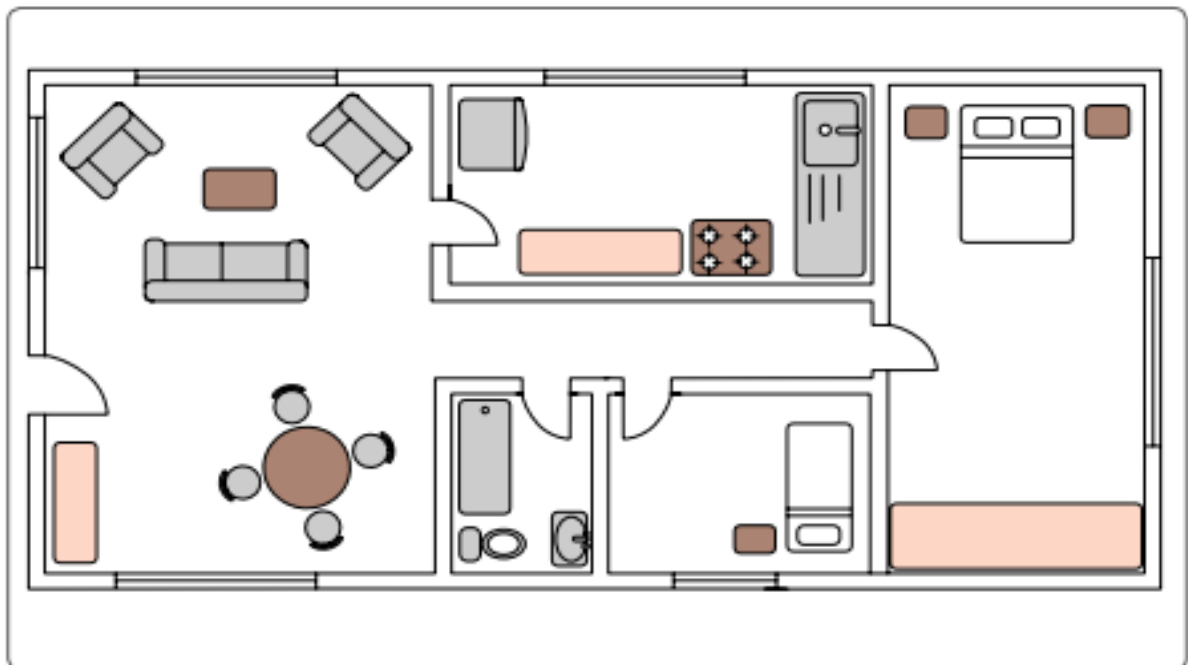
- ¿Cuántos son los símbolos que se utilizan en este plano?

- ¿Cuántas personas pueden ocupar el comedor sentados para almorzar?

- ¿Dónde está ubicada la mesa del comedor?
 - a. al centro de la pieza
 - b. al costado izquierdo
 - c. al costado derecho

ACTIVIDAD 2

- Observa el siguiente plano de una casa. Luego responde las preguntas.



De acuerdo con el plano presentado:

▪ ¿Cuántos dormitorios tiene esta casa? _____

▪ ¿Cuántos baños tiene la casa? _____

▪ Nombra la pieza que se encuentra a la derecha del comedor.

▪ Nombra las piezas o lugares de la casa que están representados en el plano.
